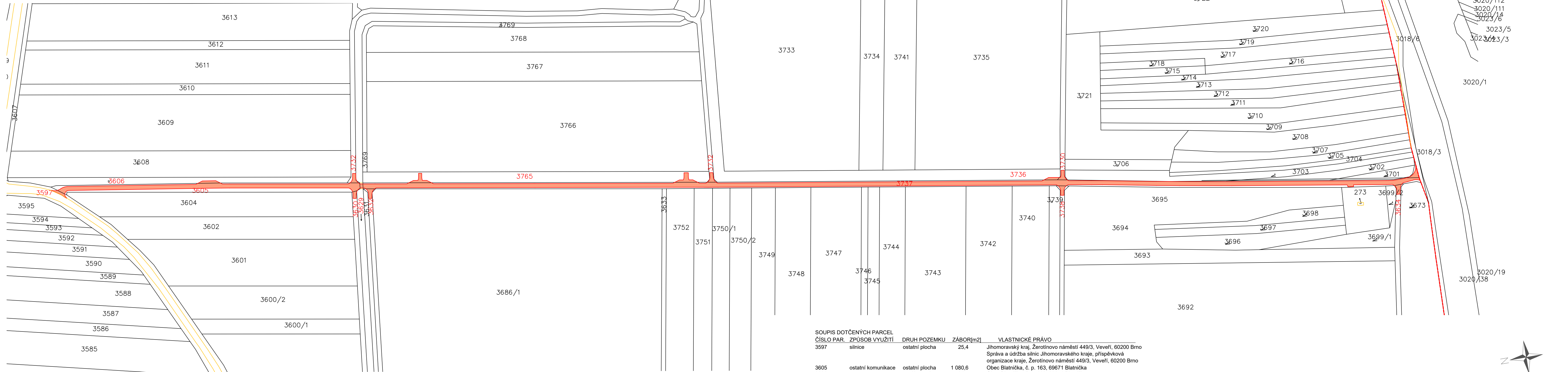





# KATASTRÁLNÍ SITUAČNÍ VÝKRES, M 1:1750



SOUPIS DOTČENÝCH PARCEL				
ČÍSLO PAR.	ZPŮSOB VYUŽITÍ	DRUH POZEMKU	ZÁBOR[m <sup>2</sup> ]	VLASTNICKÉ PRÁVO
3597	silnice	ostatní plocha	25,4	Jihomoravský kraj, Žerotínovo náměstí 449/3, Veveří, 60200 Brno Správa a údržba silnic Jihomoravského kraje, příspěvková organizace kraje, Žerotínovo náměstí 449/3, Veveří, 60200 Brno
<b>3605</b>	<b>ostatní komunikace</b>	<b>ostatní plocha</b>	<b>1 080,6</b>	<b>Obec Blatnáčka, č. p. 163, 69671 Blatnáčka</b>
3606		trvalý travní porost	34,7	Obec Blatnáčka, č. p. 163, 69671 Blatnáčka
3630	ostatní komunikace	ostatní plocha	20,3	Obec Blatnáčka, č. p. 163, 69671 Blatnáčka
3732	ostatní komunikace	ostatní plocha	65,7	Obec Blatnáčka, č. p. 163, 69671 Blatnáčka
3629	koryto vodního toku	vodní plocha	11,0	Česká republika,
	přirozené nebo umělé			Povodí Moravy, s.p., Dřevařská 932/11, Veveří, 60200 Brno
3632	ostatní komunikace	ostatní plocha	33,2	Obec Blatnáčka, č. p. 163, 69671 Blatnáčka
3737	ostatní komunikace	ostatní plocha	3 723,9	Obec Blatnáčka, č. p. 163, 69671 Blatnáčka
3765	jiná plocha	ostatní plocha	120,6	Obec Blatnáčka, č. p. 163, 69671 Blatnáčka
3736	jiná plocha	ostatní plocha	24,7	Obec Blatnáčka, č. p. 163, 69671 Blatnáčka
3738	ostatní komunikace	ostatní plocha	32,4	Obec Blatnáčka, č. p. 163, 69671 Blatnáčka
3730	ostatní komunikace	ostatní plocha	36,0	Obec Blatnáčka, č. p. 163, 69671 Blatnáčka
3634	ostatní komunikace	ostatní plocha	31,1	Obec Blatnáčka, č. p. 163, 69671 Blatnáčka

VYPRACOVAL A KRESLIL :		ZODP. PROJEKTANT :		
Ing. Petr Škrobáček		Ing. Peter Štefančík		
STAVEBNÍ ÚŘAD :	Veselí nad Moravou	MÍSTO STAVBY :	Blatnička	Na Výhoně 3223, 69501 Hodonín IČ : 028 464 71, tel. 724152275 e-mail: projekce.ds@email.cz
INVESTOR :	Obec Blatnička, Blatnička 163, 696 71 Blatnice pod Sv. Ant.			
AKCE :	BLATNIČKA - Polní cesta HC1			
				STUPEŇ : DPS DATUM : 11/2022 FORMÁT : 4x A4 MĚŘÍTKO : 1:1750
PŘÍLOHA :	KATASTRÁLNÍ SITUAČNÍ VÝKRES			PŘÍLOHA č. C.2 PARÉ č.